

Jaarverslag 2017



Contents

Introductie.....	3
Ontwikkeling 2017.....	3
Missie en visie	4
Praktijkvoering.....	5
Openings- en spreekuurtijden.....	5
Opbouw patiëntenbestand	6
Leeftijdsverdeling	6
Contacten, verrichtingen en preventie	9
Chronische aandoeningen.....	12
GEZ.....	15
Klachtenregeling.....	15
Evaluatie 2017	15
Vooruitkijken	15

Introductie

Voor de eerste keer produceren de huisartsenpraktijken die binnen Gezondheidscentrum De Bosrand (verder: gezondheidscentrum) samenwerken in de Maatschap Huisartsenpraktijk De Bosrand (verder: maatschap) een gezamenlijk jaarverslag, zonder een individueel jaarverslag als bijlage. De samenwerking is in het verslagjaar 2017 verder op elkaar afgestemd en daarmee ook intensiever geworden. Er heeft een praktijkovername plaatsgevonden, wat veel van de gezamenlijke energie heeft gevraagd. De maatschap heeft een toekomstbestendige vorm gekregen, patiëntenzorg is onderwerp van regelmatig overleg, thema's als palliatieve zorg worden gezamenlijk besproken en personeelsbeleid is een gezamenlijke zorg geworden. Deze ontwikkelingen vragen om een gezamenlijke verslaglegging.

Dit jaarverslag wordt intern door medewerkers mede gebruikt ten behoeve van verbetering van de organisatie. Daarnaast heeft het een externe functie: het geeft zo mogelijk derden inzage in onze werkwijze en dient als verantwoording naar o.a. patiënten, collega's en allerlei instanties.

In het bijbehorende beleidsplan 2018-2022 hebben we de beleidsvoornemens voor de komende jaren vastgelegd. Jaarverslag en beleidsplan vormen als zodanig een eenheid en tonen onder andere ons kwaliteitsbeleid.

Ontwikkeling 2017

Maatschap Huisartsenpraktijk De Bosrand eindigde het verslagjaar als vereniging van drie praktijken: maatschap Stroes Lems (ca. 3600 patiënten), maatschap Van Grondelle Littooi (ca. 3400 patiënten) en de solopraktijk Aukema (ca. 3200 patiënten). Het jaar was begonnen als vereniging van de praktijken maatschap Van Grondelle Littooi en de solopraktijken Aukema en Van Eeden (ca. 2100 patiënten). Gezamenlijk waren de maten eigenaar van praktijk Van Hijfte De Bosrand (ca. 1500 patiënten), waarvoor de werkzaamheden werden uitgevoerd door Ingrid Stroes als waarnemer. Per 1 juli 2017 heeft de maatschap Stroes-Lems, gevormd door de artsen Ingrid Stroes en Hanneke Lems, de praktijken Van Eeden en Van Hijfte De Bosrand overgenomen. Maatschap Stroes-Lems is toegetreden tot de maatschap en Leo van Eeden heeft de maatschap verlaten, hij is met pensioen. Bij zijn afscheid is stilgestaan met een receptie op de Bosrand waarbij enkele honderden van zijn patiënten aanwezig waren. De evaluatie daarvan heeft ons geleerd hoe belangrijk het voor zowel patiënten als huisarts is om op een goede manier afscheid van elkaar te nemen. Huisarts zijn is dicht bij de persoonlijke levenssfeer van mensen komen en het is belangrijk om tijd te nemen om recht te doen aan het afscheid daarvan.

Alle samenstellende praktijken waren in het gehele verslagjaar gevestigd in Gezondheidscentrum De Bosrand, waar naast de huisartsenpraktijken ook andere disciplines zijn gehuisvest als apotheek, fysiotherapie en een GGZ-instelling. De maatschap verhuurde ook ruimtes aan de verloskundigen, diëtiste en logopediste. In het verslagjaar is de wijziging van de indeling van de back-office voorbereid, die in 2018 gaat leiden tot een geformaliseerde samenwerking tussen de doktersassistenten van de drie praktijken.

Missie en visie

De drie praktijken hebben in het verslagjaar de missie en visie van praktijk Van Grondelle Littooi onderschreven en als gezamenlijke missie en visie aanvaard. Deze luidt:

Onze huisartsenpraktijken staan dichtbij huis voor toegankelijke, kwalitatief hoogwaardige en effectieve eerstelijnszorgverlening. Zowel ter behandeling en genezing van lichamelijke en psychosomatische aandoeningen als ter voorkoming ervan. Zorg wordt zo mogelijk verleend binnen de praktijk en zonodig door specialisten buiten de praktijk, in effectieve en efficiënte samenwerking met heldere afspraken over de regievoering. De praktijken bieden een breed pakket aan diagnostische, therapeutische, preventieve en waar mogelijk en noodzakelijk geprotocolleerde medische zorg door enthousiaste medewerkers die werken op basis van een vertrouwensrelatie met de patiënten. Deze persoonlijk relatie in combinatie met het werken volgens de normen en richtlijnen van het NHG en de geldende wetgeving vormt de basis voor de individuele behandeling en het medisch advies. Huisartsenwerk is maatwerk!

Wij willen zodanig werken dat onze patiënten zo goed mogelijk geholpen worden en wij met plezier ons werk kunnen doen. Wij hechten aan een zoveel mogelijk gelijkwaardige relatie tussen patiënt, artsen en overige medewerkers.

Samenvattend willen wij onze patiënten behandelen zoals wij willen dat onze naasten en wijzelf behandeld worden.

De kennis en scholing binnen het team wordt door middel van cursussen en training continue op peil te gehouden. Daarnaast is zo mogelijk een huisarts in opleiding werkzaam binnen de praktijken onder andere om een natuurlijke koppeling te leggen tussen de dagelijkse praktijk en de laatste ontwikkelingen in de medische wetenschap. De AIOS brengt veel mee voor de praktijken en wij hebben een AIOS veel te bieden!

De huisartsenpraktijken willen een duidelijke positie innemen in de samenleving in Driebergen. Dat bereiken wij door handhaving van de hoogwaardige zorg die binnen de praktijken wordt verleend, versterking van de samenwerking in de keten en van de regiefunctie van de huisartsen en ook door de organisatie van de praktijk gezamenlijk vorm te geven.

Missie en visie van Huisartsenpraktijken de Bosrand zoals beschreven in onze patiëntenfolder: Wij hebben allen onze eigen praktijk en maken gebruik van elkaars expertise. Zo moet onze samenwerking tot betere zorg leiden. De hulpvraag van de patiënt is het startpunt voor passende zorg. Wij luisteren met aandacht en bieden zo de hulpverlening die nodig is. Vriendelijkheid en menselijkheid staan bij ons hoog in het vaandel. Zo garanderen wij betrouwbare en deskundige huisartsenzorg in de directe woonomgeving.

Praktijkvoering

Openings- en spreekuurtijden

Huisartsenpraktijk Aukema

De praktijk is geopend elke werkdag van 08:00-17:00 uur. Op maandag- en vrijdag ochtend is er een inloopspreekuur van 07:30-08:00 uur. Op donderdag is er een spreekuur van 17:00-19:00 uur (op afspraak).

Huisartsenpraktijk Van Grondelle-Littooij

De praktijk is geopend elke werkdag van 08:00-17:00 uur. Op maandag- en vrijdag ochtend is er een inloopspreekuur van 07:30-07:45 uur. Op donderdagavond is er een avondspreekuur van 17:00-18:30 uur (op afspraak).

Huisartsenpraktijk Stroes-Lems

De praktijk is geopend elke werkdag van 08:00-17:00 uur. Op maandag- en vrijdag ochtend is er een inloopspreekuur van 07:30-08:00 uur. Op donderdagavond is er een avondspreekuur op afspraak.

Opbouw patiëntenbestand

In dit hoofdstuk worden gegevens per praktijk opgesomd rondom opbouw patiëntenbestand gesplitst in leeftijden en geslacht. Onderstaande gegevens vinden hun oorsprong in de NHG rapportage en IPCI rapportage met gegevens over 2017.

Leeftijdsverdeling

Huisartsenpraktijk Aukema

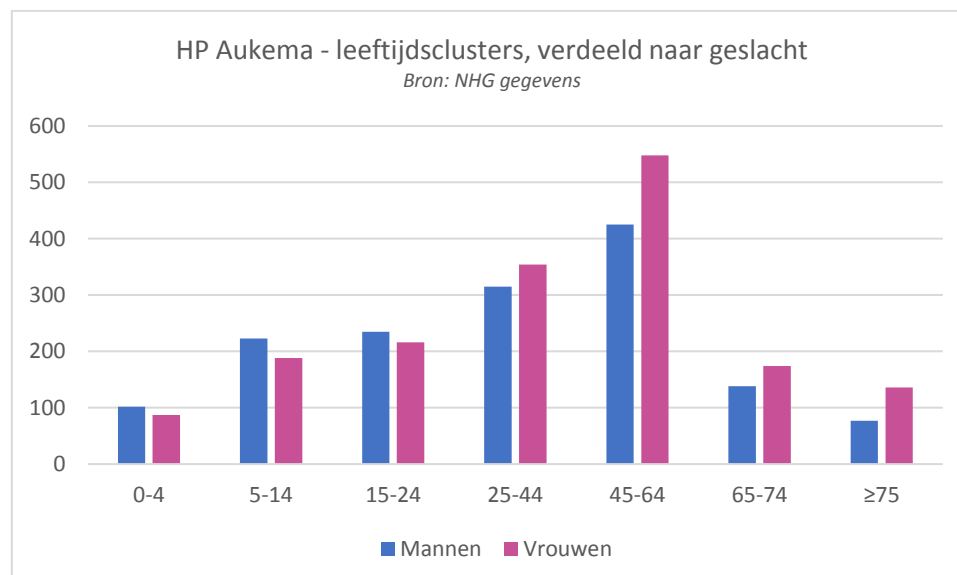
HP Aukema	
Aantal patiënten (01/01/2017)	3167
Aantal patiënten (31/12/2017)	3218

Leeftijd	Aantal	%
0-4	189	5,9%
5-14	411	12,8%
15-24	451	14,0%
25-44	669	20,8%
45-64	973	30,2%
65-74	312	9,7%
75+	213	7,0%

* Ingeschreven gedurende het jaar

	Totaal	Geboren	Overleden
Instroom 2017	188	40	NVT
Uitstroom 2017	137	NVT	1

Bron: NHG gegevens. In- en uitstroom uit IPCI gegevens



Huisartsenpraktijk Van Grondelle-Littooij

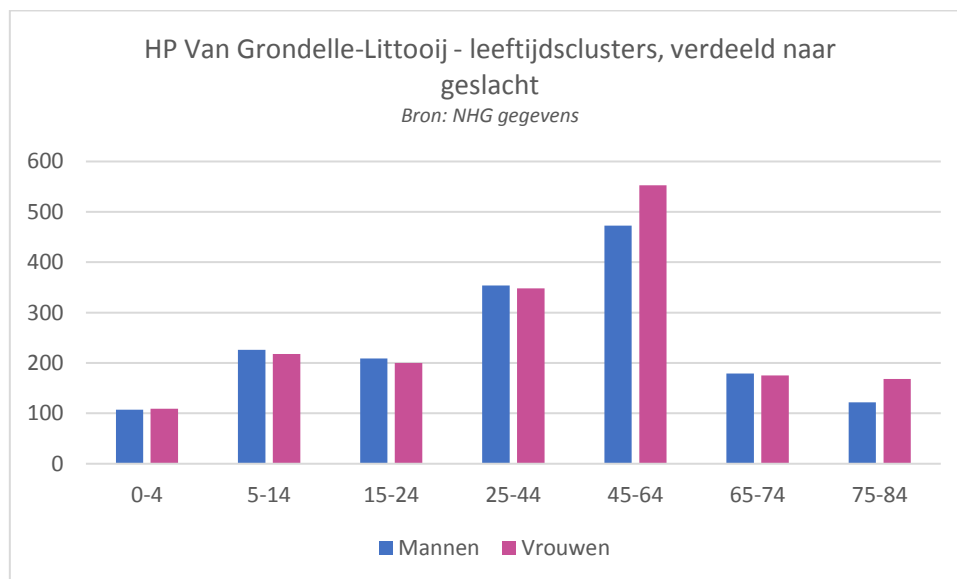
HP Van Grondelle-Littooij		
Aantal patiënten (01/01/2017)	3333	
Aantal patiënten (31/12/2017)	3413	

Leeftijd	Aantal	%
0-4	216	6,3%
5-14	444	12,9%
15-24	409	11,9%
25-44	702	20,4%
45-64	1026	29,8%
65-74	354	10,3%
75+	290	8,4%

* Ingeschreven gedurende het jaar

	Totaal	Geboren	Overleden
Instroom 2017	226	27	NVT
Uitstroom 2017	146	NVT	20

Bron: NHG gegevens. In- en uitstroom uit IPCI gegevens



Huisartsenpraktijk Stroes-Lems

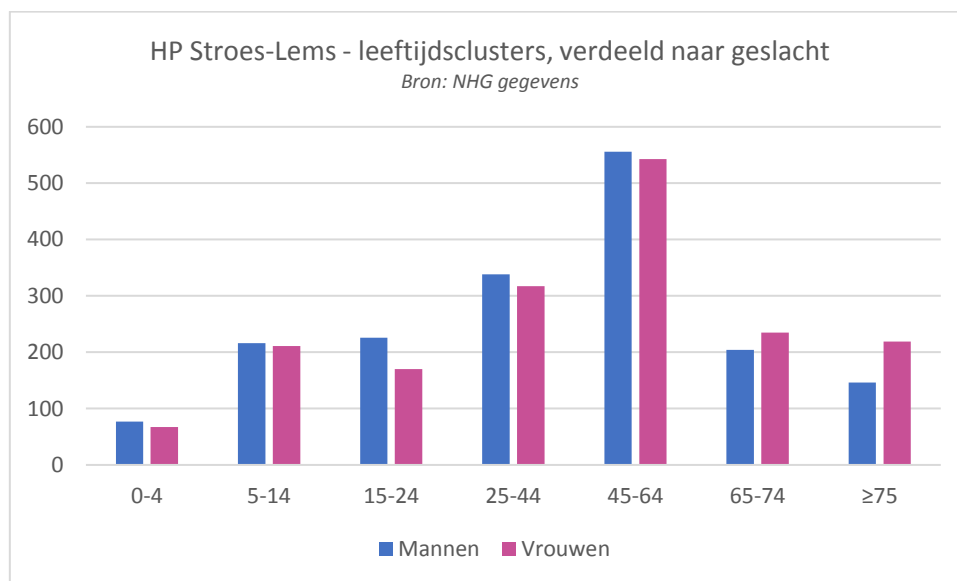
HP Stroes-Lems	
Aantal patiënten (01/07/2017)	3267
Aantal patiënten (31/12/2017)	3525

Leeftijd	Aantal	%
0-4	144	4,1%
5-14	427	12,1%
15-24	396	11,2%
25-44	655	18,6%
45-64	1099	31,2%
65-74	439	12,5%
75+	365	10,0%

* Ingeschreven gedurende het jaar

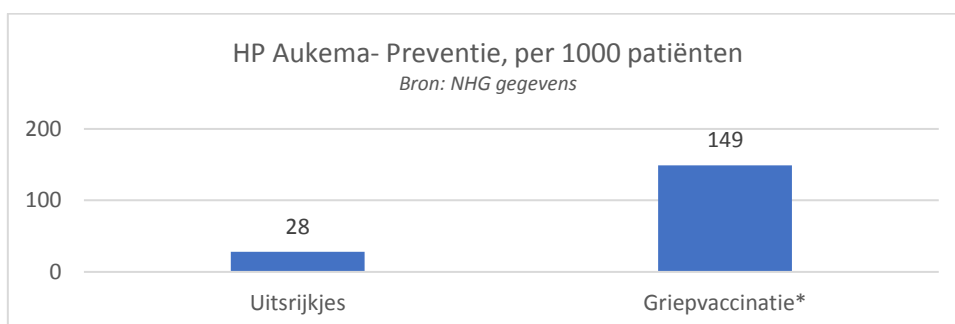
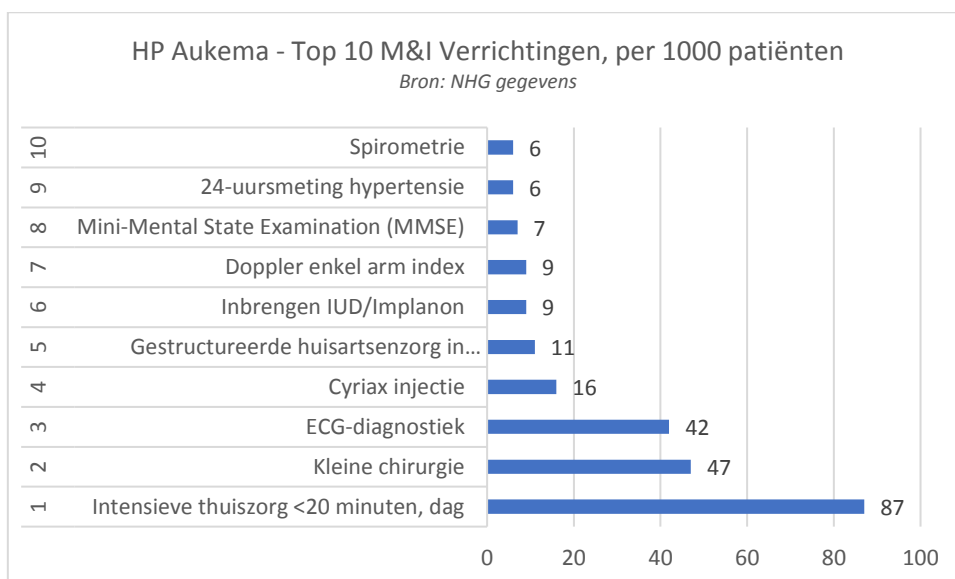
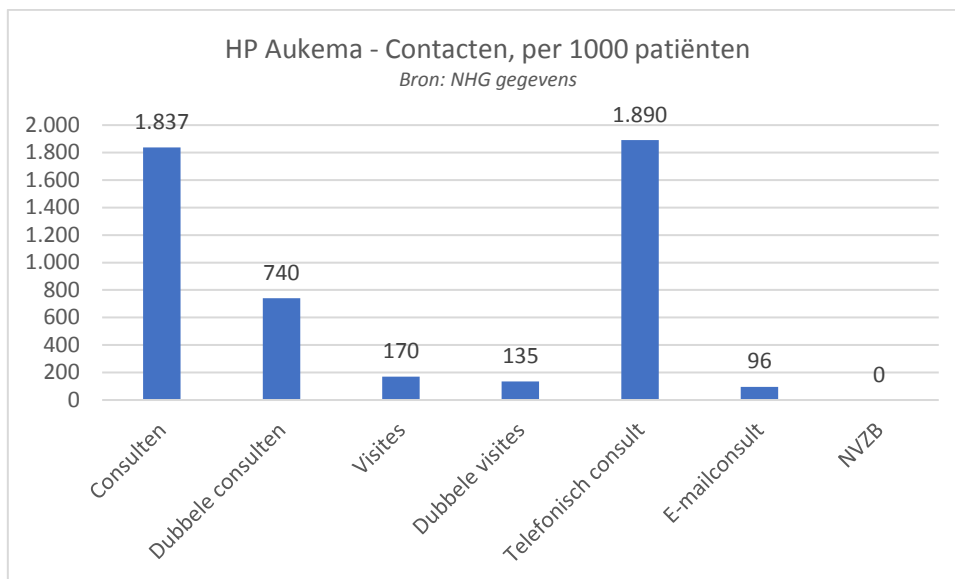
	Totaal	Geboren	Overleden
Instroom 2017	274	31	NVT
Uitstroom 2017	232	NVT	28

Bron: NHG gegevens. In- en uitstroom uit IPCI gegevens

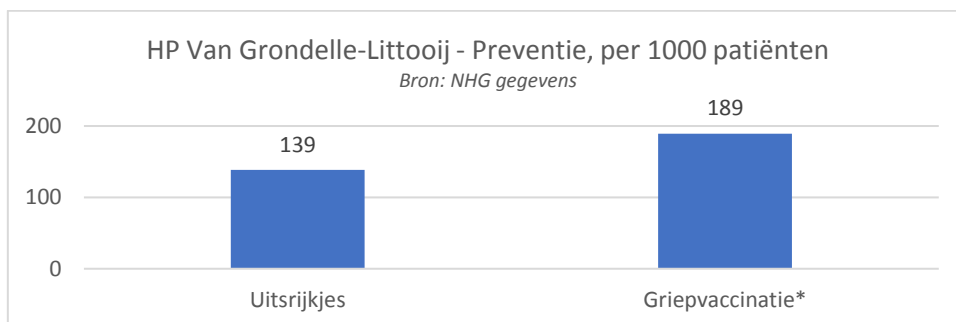
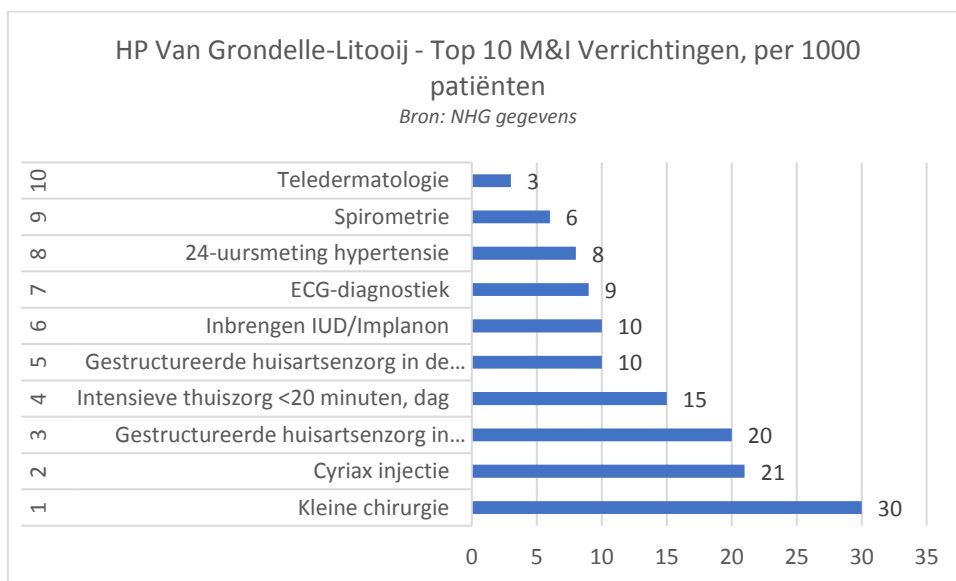
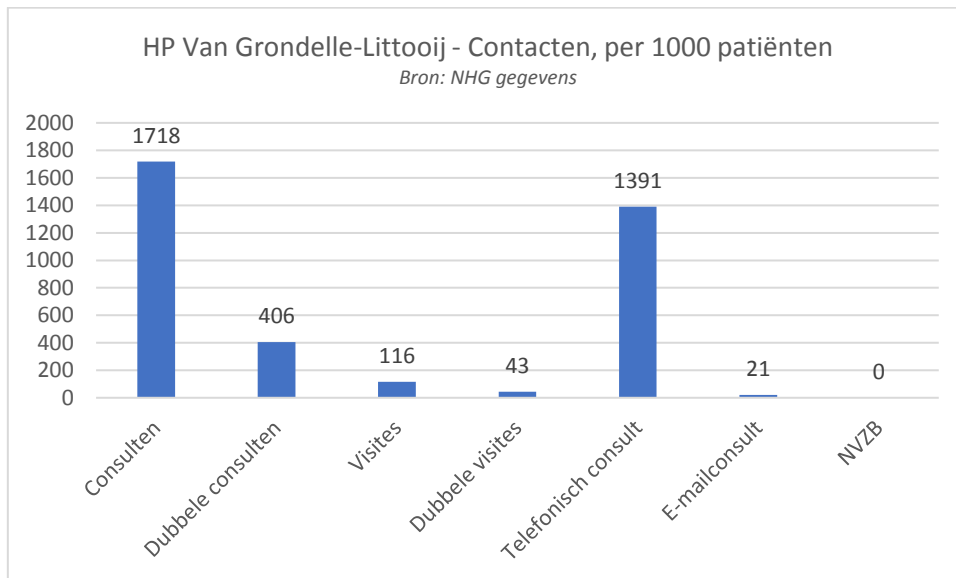


Contacten, verrichtingen en preventie

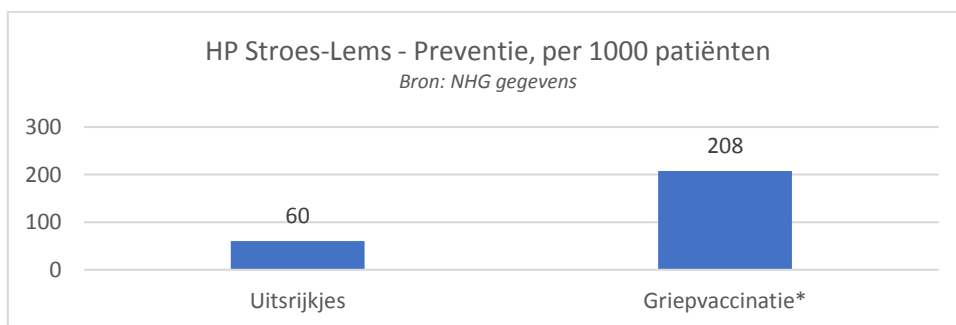
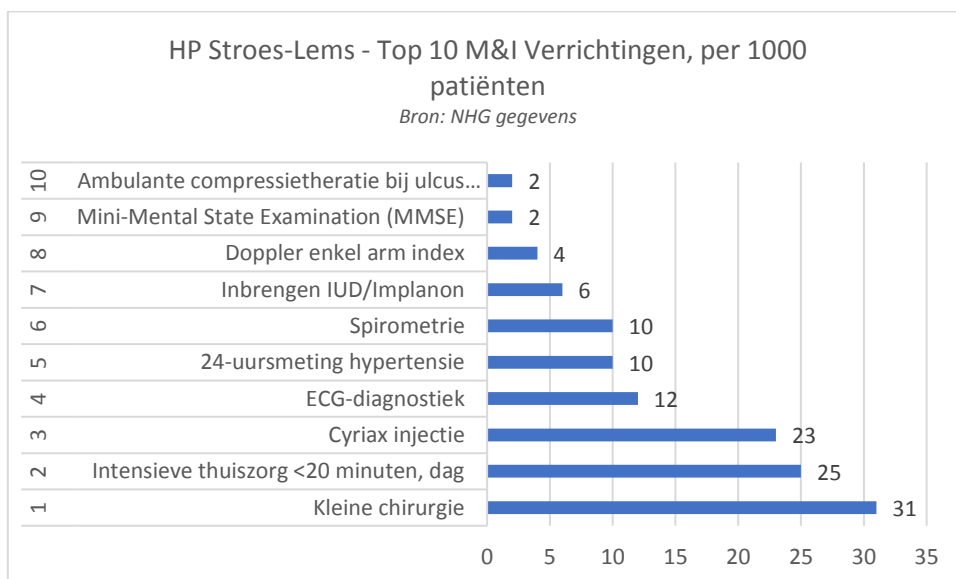
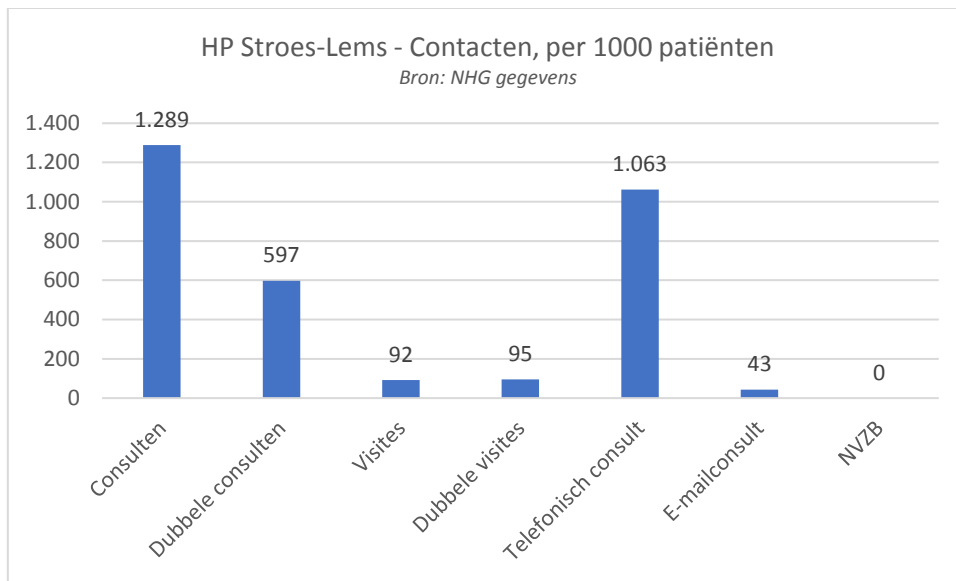
Huisartsenpraktijk Aukema



Huisartsenpraktijk Van Grondelle-Littooij



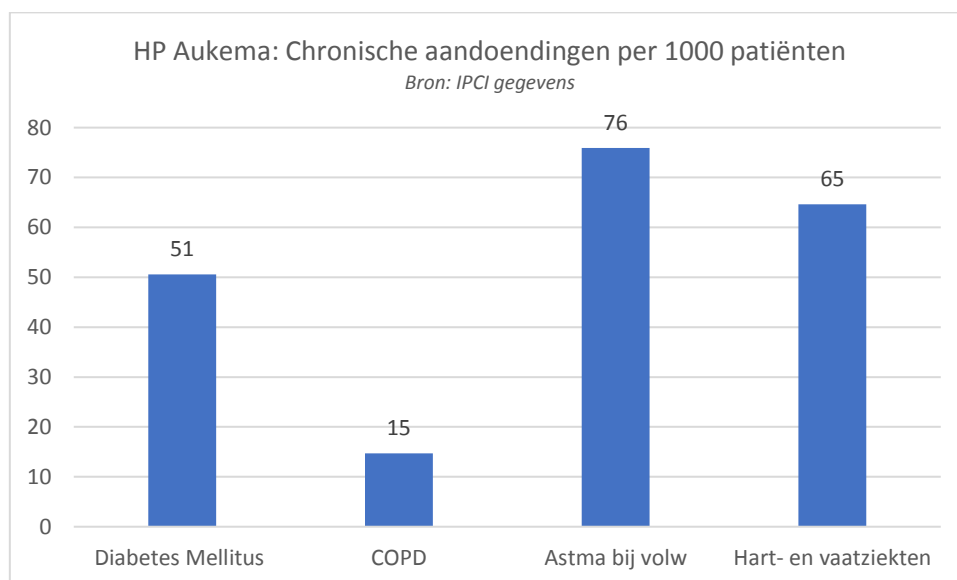
Huisartsenpraktijk Stroes-Lems



Chronische aandoeningen

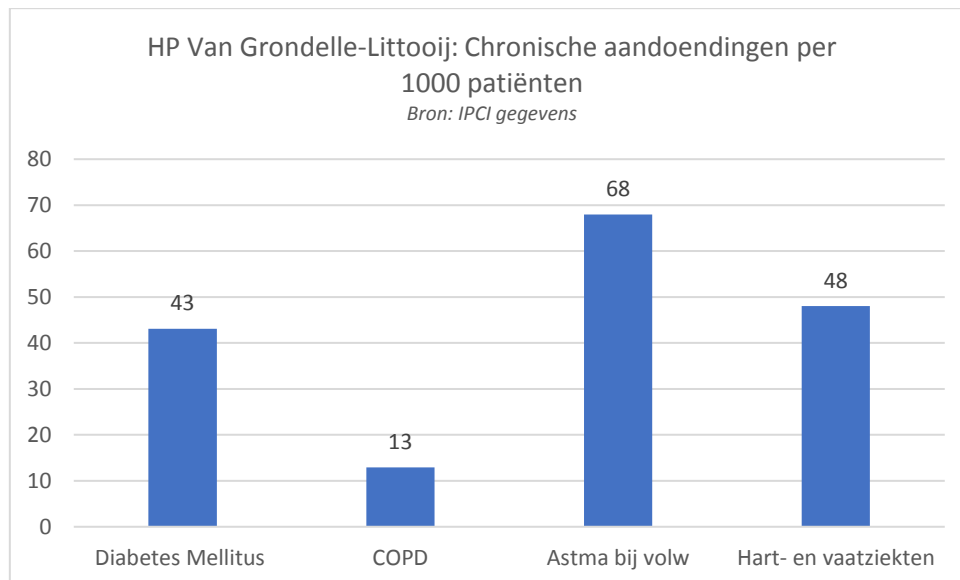
Huisartsenpraktijk Aukema

HP Aukema			
Problematiek	ICPC Code	Aantal patiënten in 2017	Aantal patiënten in 2016
Diabetes Mellitus	T90		
<ul style="list-style-type: none">• Type 1• Type 2		13 149	13 145
COPD	R95	47	44
Astma bij volwassenen	R96	243	234
Hart- en vaatziekten	K74, K75, K76, K89, K90.03, K92.01, K99.01	207	188
Bron: IPCI gegevens			



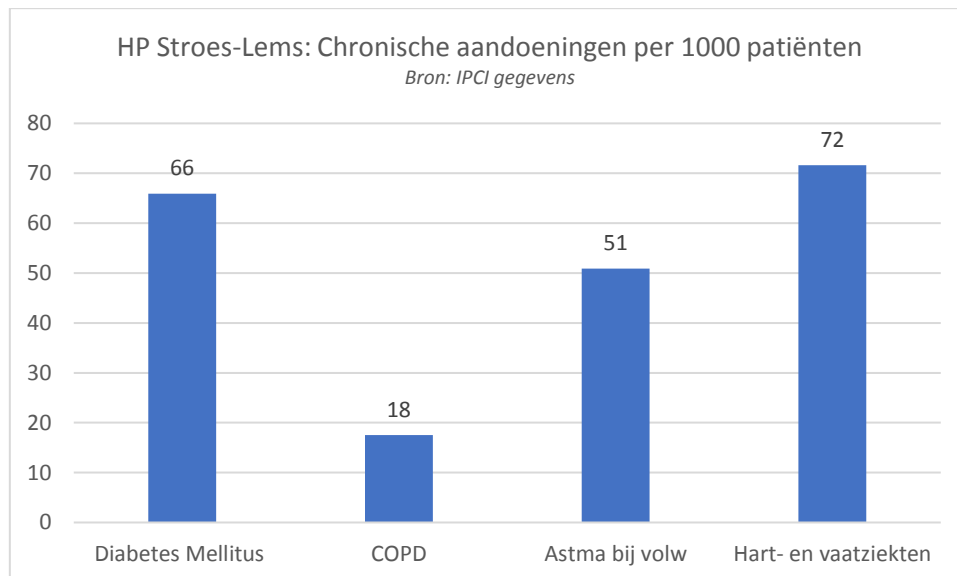
Huisartsenpraktijk Van Grondelle-Littooij

HP Van Grondelle Littooij			
Problematiek	ICPC Code	Aantal patiënten in 2017	Aantal patiënten in 2016
Diabetes Mellitus	T90		
<ul style="list-style-type: none"> • Type I • Type 2 		5 136	6 127
COPD	R95	44	42
Astma bij volw	R96	232	209
Hart- en vaatziekten	K74, K75, K76, K89, K90.03, K92.01, K99.01	164	159
Bron: IPCI gegevens			



Huisartsenpraktijk Stroes-Lems

HP Stroes-Lems			
Problematiek	ICPC Code	Aantal patiënten in 2017	Aantal patiënten in 2016
Diabetes Mellitus	T90		
<ul style="list-style-type: none"> • Type I • Type 2 		11 207	12 207
COPD	R95	61	59
Astma	R96	177	168
Hart- en vaatziekten	K74, K75, K76, K89, K90.03, K92.01, K99.01	249	245
Bron: IPCI gegevens			



GEZ

Onze praktijken zijn in 2017 onderdeel geweest van GEZ Heuvelrug. Dit is in 2014 gestart, bij de totstandkoming van het Gezondheidscentrum. Dit betekent oa dat er overlap is met de Pluspraktijk van Zilveren Kruis, dat er twee keer per week van 7.30-8.00 een inloopspreekuur is en één keer in de week een avondspreekuur. Voor de verdere GEZ activiteiten, zie het aparte jaarverslag van GEZ Heuvelrug over 2017.

Klachtenregeling

Onze praktijken waren in 2017 aangesloten bij de SKGE. Zie [www. SKGE.nl](http://www.SKGE.nl). Er zijn in 2017 geen klachten over onze praktijken binnengekomen.

Evaluatie 2017

Onze grootste prioriteit ligt zoals elk jaar bij patiëntgebonden medische zorg en daarom is de aandacht met name gegaan naar de directe patiëntenzorg en het aanbieden van spreekuurtijd en visites door de huisartsen en praktijkondersteuners. 2017 was een goed jaar, waarin hard gewerkt is om adequate zorg op een respectvolle manier te leveren. Het vertrek van Leo van Eeden en de vorming van maatschap Stroes-Lems met alle afspraken en contracten die daarbij horen heeft veel van ons gevraagd. Ook het personeelsbeleid is daarbij opnieuw bekeken en onderwerp van aanpassing en verbetering geweest.

Via de GEZ is met name de deelname aan de toetsgroep als zeer waardevol ervaren om ook als huisartsen onderling te spiegelen, afspraken te maken met collega apothekers, verloskundigen, fysiotherapeuten en GGZ over inhoud en vormgeving van de samenwerking. Binnen de toetsgroep blijkt ook dat onze praktijken veelal vergelijkbaar zijn in de manier waarop er gewerkt wordt en dat de kwaliteit van wat we leveren op het gebied van diagnostiek, behandeling en bejegening voldoende is.

Het kost voortdurend veel energie en tijd om te streven naar verbetering, met als doel onze praktijk “fit to practice” te houden. Wij ervaren dat het “volle bord” van de huisarts voor ons zeker ook aan de orde is, maar dat de manier waarop we voortdurend werken aan samenwerking onderling ook helpt om het vak goed uit te kunnen blijven oefenen.

Vooruitkijken

De belangrijkste doelstelling voor 2017 en verder is verdere samenwerking tussen de drie praktijken te borgen en waar mogelijk uit te bouwen. Verdere synergiën kunnen worden bereikt door geformaliseerde samenwerking van de doktersassistentes van de drie praktijken. Zie hiervoor onze verbeterplannen en notulen van de vergadering.